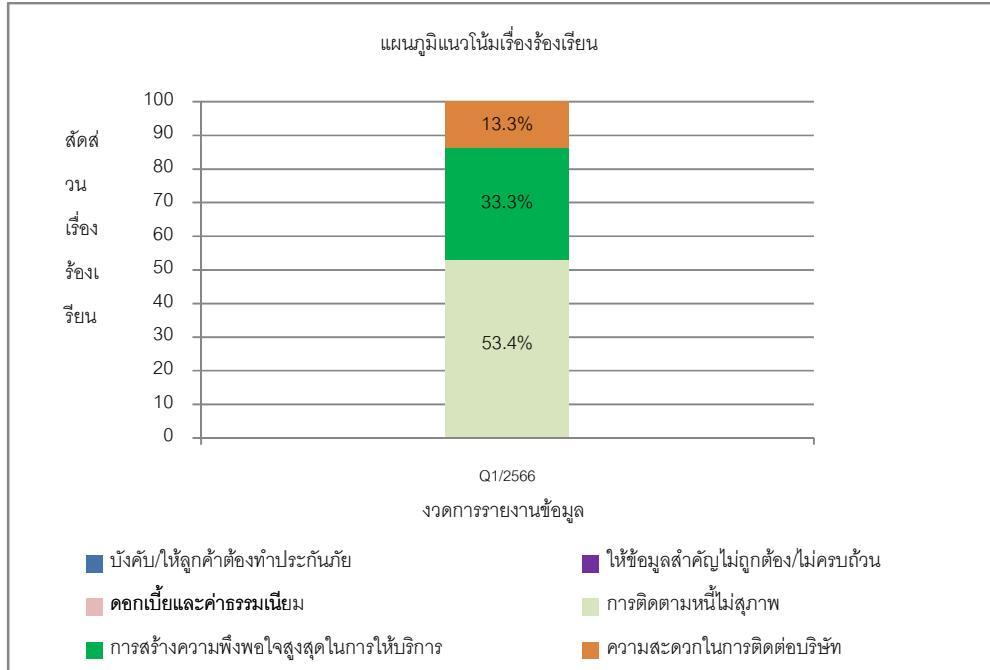
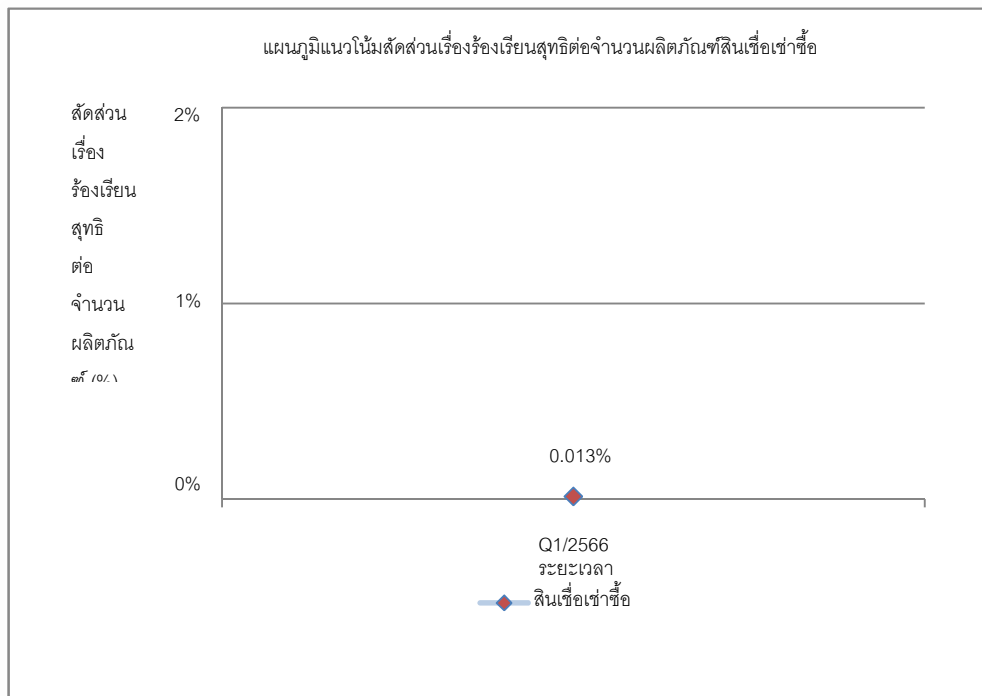


การเปิดเผยข้อมูลปัญหาการให้บริการทางการเงิน และการแก้ไขปัญหาเรื่องร้องเรียน ณ ไตรมาส 1/2566

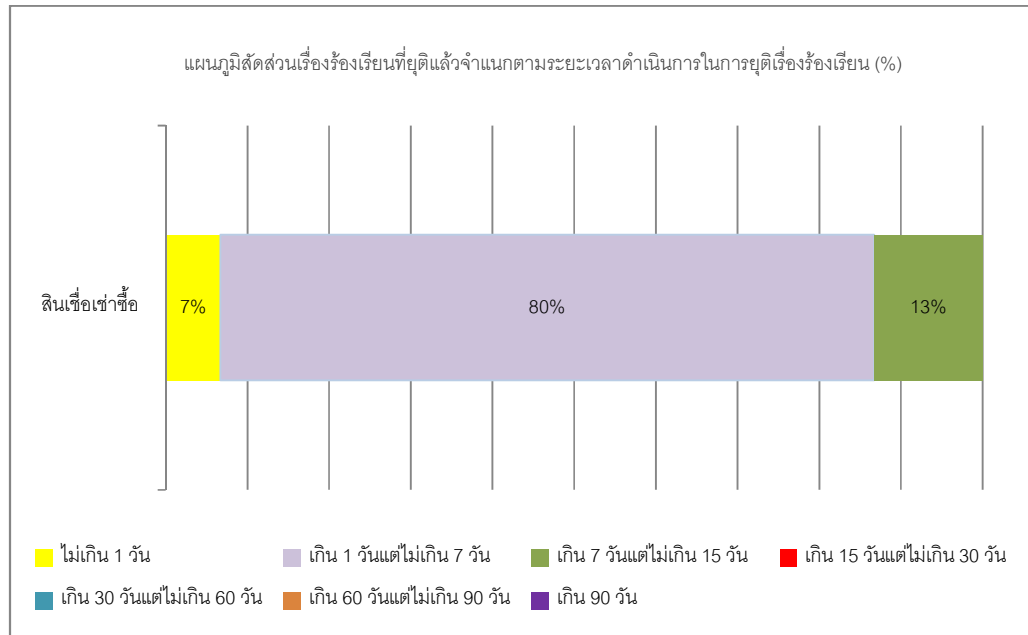
1. แนวโน้มเรื่องร้องเรียน



2. แนวโน้มสัดส่วนเรื่องร้องเรียนสุทธิต่อจำนวนผลิตภัณฑ์สินเชื่อเช่าซื้อ (ณ งวดการรายงานล่าสุด)



3. สัดส่วนเรื่องร้องเรียนที่ยุติแล้ว จำแนกตามระยะเวลาดำเนินการในการยุติเรื่องร้องเรียน



4. ข้อมูลเรื่องร้องเรียนสูงสุด 5 ผลิตภัณฑ์แรก จำแนกตามระยะเวลายุติเรื่องที่เกิดขึ้น 30 วัน

บริษัทไม่มีเรื่องร้องเรียนที่ใช้ระยะเวลายุติเรื่องเกิน 30 วัน